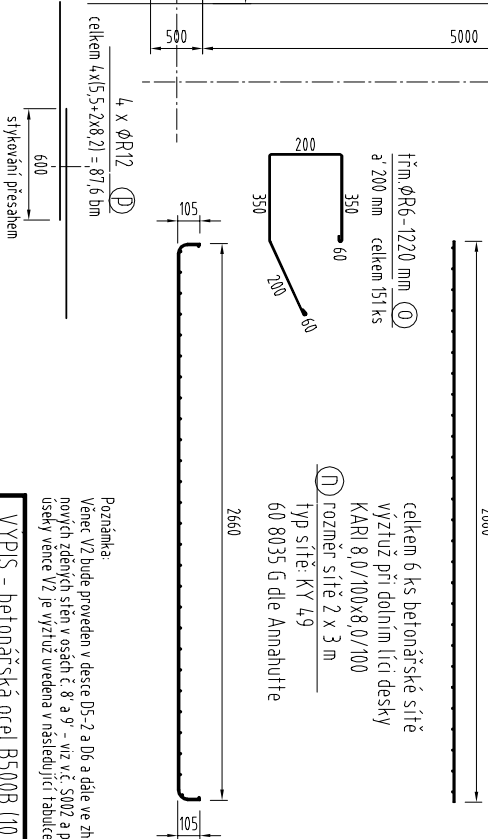
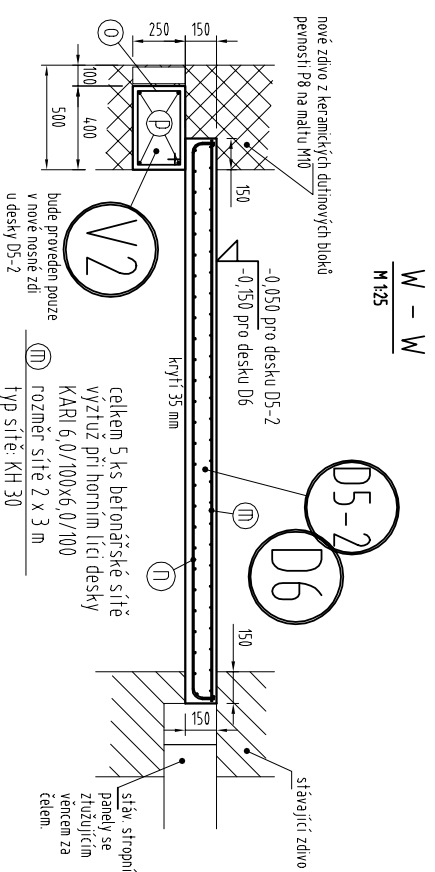
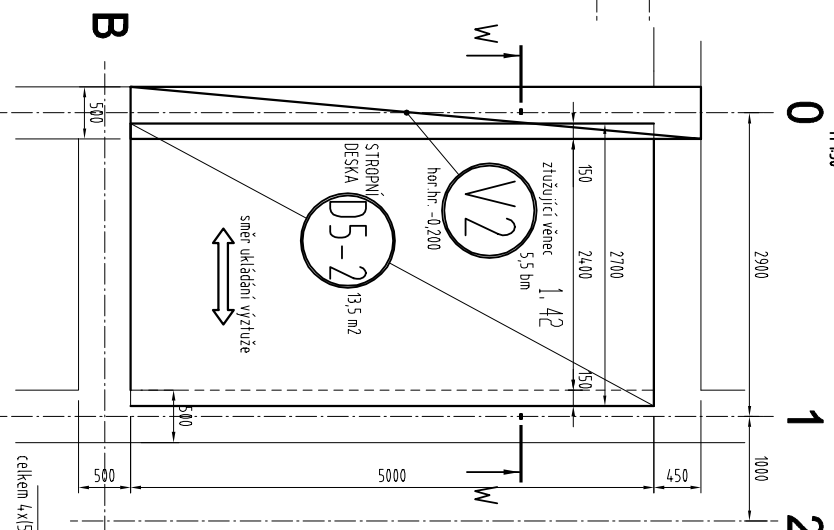
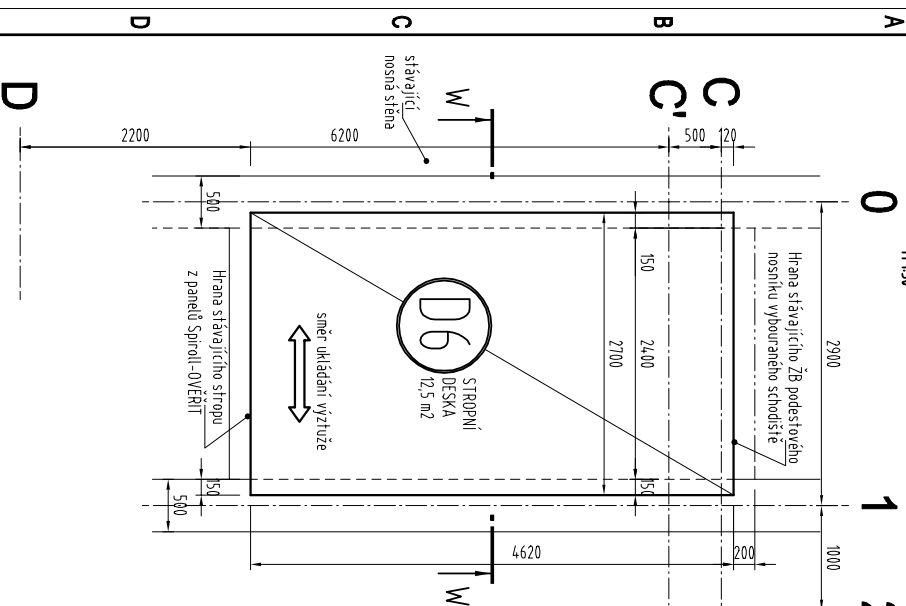


Stropní deska D6

M 1:50

Stropní deska D5-2

M 1:50



$\pm 0,000 = 320,60$
Beton C30/37XD2

VÝPIS - betonářská ocel B500B (10 505/R) KARI		ROZMĚR HMOTN. CELKEM	
POZ. KS	MCEV. ROZMĚR	M.J. CELKEM kg	M.J. CELKEM kg
ZELEZOBETONOVÉ STROPNÍ DESKY D5-2, D6			
m	KARI 6/100x6/100	m ²	30.0
n	KARI 8/100x8/100	m ²	36.0
o	ISO 151	m	184.3
p	ØR12	m	87.6
q	ØR12	m	87.6
r	ØR12	m	87.6
s	ØR12	m	87.6
t	ØR12	m	87.6
u	ØR12	m	87.6
v	ØR12	m	87.6
w	ØR12	m	87.6
x	ØR12	m	87.6
y	ØR12	m	87.6
z	ØR12	m	87.6
HMOTNOST CELKEM		kg	565 kg

Poznámka:
Věvec V2 bude proveden v desce D5-2 a D6 a dále ve zhlaví nových zděných stěn v osách č. 8 a 9 - viz vč. S002 a pro tyto úseky věvec V2 je výztuž uvedena v následující tabulce

celkem 6 ks betonářské sítě
výztuž při dořině lici desky
KARI 8 0/100x8 0/100
typ sítě: KY 49
60 8035 G die Annahutte

VÝPIS - betonářská ocel B500B (10 505/R) KARI		ROZMĚR HMOTN. CELKEM	
POZ. KS	MCEV. ROZMĚR	M.J. CELKEM kg	M.J. CELKEM kg
ZELEZOBETONOVÉ STROPNÍ DESKY D5-2, D6			
m	KARI 6/100x6/100	m ²	30.0
n	KARI 8/100x8/100	m ²	36.0
o	ISO 151	m	184.3
p	ØR12	m	87.6
q	ØR12	m	87.6
r	ØR12	m	87.6
s	ØR12	m	87.6
t	ØR12	m	87.6
u	ØR12	m	87.6
v	ØR12	m	87.6
w	ØR12	m	87.6
x	ØR12	m	87.6
y	ØR12	m	87.6
z	ØR12	m	87.6
HMOTNOST CELKEM		kg	565 kg

ŽB DESKY D5-2, D6 - výkresy tvaru a výztuže

B003

ŽELEZOBETONOVÉ KONSTRUKCE BUDOU PROVÁDĚNY NA ZÁKLADĚ PODROBNÉ VÝROBNÍ DOKUMENTACE. ZAJISTĚNÉ VYBRÁNÝM DODAVATELEM

NAZEV VÝKRESU: ŽB DESKY D5-2, D6 - výkresy tvaru a výztuže

ČÍSLO VÝKRESU: B003

INDEX: